

EXTRATO CONSOLIDADO DE ATIVOS

Posição de Ativos											
Gestor	Administrador	Ativos	Vol*	VAR	Mês	% Índice	Ano	Valor(R\$) (28/09/2018)	% Carteira	PL do Fundo	% no PL do Fundo
Renda Fixa											
Artigo 7º I, Alínea b - 4604 - Fundos 100% Títulos Públicos - Referenciado											
BB	BB	BB PREVIDENCIARIO RF IMA-B TP	4,86%	0,51	-0,16%	-0,01%	2,71%	18.988.408,50	4,40%	3.646.686.495,81	0,52%
CEF	CEF	CAIXA FI BRASIL IMA GERAL TP RF LP	2,55%	0,28	0,58%	-0,06%	3,90%	9.148.179,06	2,12%	991.151.416,44	0,92%
CEF	CEF	CAIXA FI BRASIL IMA B 5 TP FI RF LP	2,90%	0,32	0,86%	-0,03%	4,79%	26.636.336,66	6,18%	8.106.459.151,64	0,33%
SANTANDER	SANTANDER	SANTANDER FIC IMA-B 5 TÍTULOS PÚBLICOS RF	2,90%	0,32	0,87%	-0,02%	4,80%	29.696.899,44	6,89%	1.229.629.546,20	2,42%
CEF	CEF	CAIXA BRASIL IDKa IPCA 2A TÍTULOS PÚBLICOS FI RF LP	2,27%	0,26	1,15%	-0,21%	5,71%	9.998.426,80	2,32%	6.494.582.562,75	0,15%
CEF	CEF	CAIXA BRASIL IRF-M TÍTULOS PÚBLICOS RF LP	3,25%	0,36	1,18%	-0,11%	4,01%	13.901.513,60	3,22%	2.057.423.262,98	0,68%
CEF	CEF	CAIXA BRASIL 2030 III TITULOS PUBLICOS FI RENDA FIXA	6,91%	0,70	-0,94%	-0,79%	1,77%	3.432.552,16	0,80%	278.742.378,70	1,23%
BB	BB	BB PREVIDENCIÁRIO RENDA FIXA TÍTULOS PÚBLICOS IPCA IV FI	4,26%	0,52	0,89%	-0,03%	11,40%	1.376.009,27	0,32%	463.198.217,32	0,30%
ITAU	ITAU	ITAÚ INSTITUCIONAL TÍTULOS PÚBLICOS RENDA FIXA FUNDO DE INVESTIMENTO	4,09%	0,43	0,90%	0,02%	2,43%	5.897.182,60	1,37%	91.637.276,08	6,44%
BB	BB	BB Previdenciario XI Títulos Públicos	4,32%	0,47	0,83%	-0,05%	4,21%	3.296.289,29	0,76%	171.855.826,79	1,92%
BB	BB	BB PREVIDENCIARIO RF TIT PUB XII FI	0,61%	0,09	0,45%	0,60%	5,91%	11.092.059,57	2,57%	147.362.884,68	7,53%
CEF	CEF	CAIXA BRASIL 2024 IV TÍTULOS PÚBLICOS FI RENDA FIXA..	6,45%	0,66	-0,26%	-0,11%	3,33%	6.504.514,61	1,51%	1.166.108.062,18	0,56%
CEF	CEF	FUNDO DE INVESTIMENTO CAIXA BRASIL 2030 II TP RF	0,00%	0,00	-0,94%	-0,79%	1,76%	1.415.788,78	0,33%	51.864.437,71	2,73%
CEF	CEF	FUNDO DE INVESTIMENTO CAIXA BRASIL 2020 IV TÍTULOS PÚBLICOS RENDA FIXA	4,42%	0,47	1,22%	1,37%	6,15%	2.356.900,64	0,55%	964.178.377,16	0,24%
BB	BB	BB PREVIDENCIARIO RF TIT PUBL IPCA FI	4,75%	0,51	0,35%	-0,57%	3,88%	3.209.792,48	0,74%	296.444.918,54	1,08%
BB	BB	BB PREVIDENCIÁRIO RF TÍTULOS PÚBLICOS IPCA II FI	1,38%	0,17	1,22%	0,33%	6,17%	702.603,85	0,16%	213.997.564,38	0,33%
BTG PACTUAL	BTG PACTUAL	BTG PACTUAL TESOURO IPCA LONGO FI RF	6,94%	0,72	-1,03%	0,01%	0,66%	4.219.423,69	0,98%	43.486.022,16	9,70%
BB	BB	BB PREVIDENCIÁRIO RENDA FIXA TÍTULOS PÚBLICOS VII	1,92%	0,23	1,09%	1,24%	5,73%	9.048.861,00	2,10%	635.876.147,99	1,42%
BB	BB	BB PREVIDENCIÁRIO RENDA FIXA TÍTULOS PÚBLICOS IX	0,60%	0,09	0,45%	-0,43%	5,89%	2.584.499,38	0,60%	119.615.081,57	2,16%
BB	BB	BB PREVIDENCIARIO RF TIT PUB X FI	4,05%	0,44	0,56%	0,71%	4,43%	6.580.306,52	1,53%	487.249.998,09	1,35%
DAYCOVAL	DAYCOVAL	DAYCOVAL IMA-B 5 FI RENDA FIXA	2,92%	0,33	0,83%	-0,05%	4,35%	2.078.120,58	0,48%	40.772.920,34	5,10%
Sub-total Artigo 7º I, Alínea b - 4604 - Fundos 100% TP (IMA ou IDKa)				0,36				172.164.668,48	39,92%		
Artigo 7º IV, Alínea a - 4604 - Fundos de Renda Fixa											

EXTRATO CONSOLIDADO DE ATIVOS

Posição de Ativos											
Gestor	Administrador	Ativos	Vol*	VAR	Mês	% Índice	Ano	Valor(R\$) (28/09/2018)	% Carteira	PL do Fundo	% no PL do Fundo
SANTANDER	SANTANDER	SANTANDER FIC FI INSTITUCIONAL REFERENCIADO DI	0,03%	0,03	0,47%	99,39%	1,76%	2.772.261,51	0,64%	4.677.542.364,69	0,06%
WESTERN	WESTERN	WESTERN ASSET RENDA FIXA ATIVO FUNDO DE INVESTIMENTO	1,33%	0,16	0,66%	141,12%	4,68%	3.699.222,22	0,86%	1.675.844.637,98	0,22%
ITAU	ITAU	ITAÚ RENDA FIXA IMA-B ATIVO	4,95%	0,52	-0,15%	-32,83%	2,59%	8.923.060,78	2,07%	67.431.520,44	13,23%
CEF	CEF	CAIXA FI BRASIL Referenciado DI LP	0,04%	0,03	0,44%	94,96%	4,65%	3.408.618,51	0,79%	8.348.473.002,20	0,04%
BRADESCO	BRADESCO	BRADESCO INSTITUCIONAL FI RF IMA GERAL	2,80%	0,31	0,62%	-0,02%	4,19%	24.923.264,92	5,78%	770.042.793,85	3,24%
CEF	CEF	CAIXA BRASIL GESTAO ESTRATEGICA FI RF	1,69%	0,20	0,66%	0,18%	2,17%	7.671.393,41	1,78%	2.463.089.662,35	0,31%
ITAU	ITAU	ITAÚ INST ALOCACAO DINAMICA II FIC RF	1,40%	0,17	0,42%	-0,06%	5,31%	33.953.156,98	7,87%	2.286.042.286,58	1,49%
BRADESCO	BRADESCO	BRADESCO INST FIC FI RF IMA B	5,10%	0,54	-0,22%	-0,07%	2,33%	19.746.205,78	4,58%	1.114.469.037,25	1,77%
ICATU VANGUARDA	BEM	ICATU VANGUARDA INFLACAO CURTA FI RF	2,95%	0,33	1,40%	-0,01%	1,40%	2.658.485,98	0,62%	207.197.990,72	1,28%
BB	BB	BB PREVIDENCIARIO RF FLUXO FC FI	0,03%	0,02	0,39%	82,81%	3,97%	10.899.939,58	2,53%	1.316.299.879,59	0,83%
CEF	CEF	CAIXA BRASIL DISPONIBILIDADES FI RF	0,03%	0,03	0,40%	86,50%	4,16%	1.791.528,93	0,42%	617.015.482,84	0,29%
BRADESCO	BRADESCO	BRADESCO INSTITUCIONAL FIC FI RF IMA – B 5	3,04%	0,34	0,86%	-0,03%	4,67%	4.515.944,55	1,05%	532.135.371,32	0,85%
ITAU	ITAU	ITAÚ INSTITUCIONAL ALOCAÇÃO DINÂMICA RENDA FIXA FUNDO DE INVESTIMENTO EM COTAS DE FI	1,40%	0,17	0,42%	-0,06%	5,29%	18.141.577,23	4,21%	1.526.589.464,95	1,19%
Sub-total Artigo 7º IV, Alínea a - 4604 - Fundos de Renda Fixa				0,26				143.104.660,38	33,18%		
Artigo 7º VII, Alínea b - 4604 - Fundos Renda Fixa "Crédito Privado"											
RIO BRAVO	BEM	RIO BRAVO CRÉDITO PRIVADO FUNDO DE INVESTIMENTO RENDA	0,06%	0,03	0,53%	113,80%	4,93%	11.215.149,99	2,60%	482.961.823,25	2,32%
BB	BB	BB PREVIDENCIÁRIO RF CRÉDITO PRIVADO IPCA III FI	2,91%	0,33	0,89%	-0,04%	6,33%	3.585.581,93	0,83%	512.371.845,43	0,70%
Sub-total Artigo 7º VII, Alínea b - 4604 - Fundos Renda Fixa "Crédito Privado"				0,11				14.800.731,92	3,43%		
Sub-total Renda Fixa				0,31				330.070.060,78	76,53%		
Renda Variável											
Artigo 8º I, Alínea a - 4604 - Fundos de Ações Referenciados											
BRADESCO	BRADESCO	BRADESCO FI EM AÇÕES IBOVESPA PLUS	20,24%	2,13	3,48%	0,00%	-7,84%	2.211.777,56	0,51%	134.821.249,26	1,64%
Sub-total Artigo 8º I, Alínea a - 4604 - Fundos de Ações Referenciados				2,13				2.211.777,56	0,51%		
Artigo 8º II, Alínea a - 4604 - Fundos de Ações											
SANTANDER	SANTANDER	SANTANDER FIC FI SELEÇÃO TOP AÇÕES	20,06%	2,11	3,97%	0,50%	0,54%	1.053.074,45	0,24%	579.828.286,30	0,18%
ICATU VANGUARDA	BEM	ICATU VANGUARDA DIVIDENDOS	15,30%	1,60	0,50%	-2,98%	3,07%	1.597.657,98	0,37%	237.205.362,33	0,67%

EXTRATO CONSOLIDADO DE ATIVOS

Posição de Ativos											
Gestor	Administrador	Ativos	Vol*	VAR	Mês	% Índice	Ano	Valor(R\$) (28/09/2018)	% Carteira	PL do Fundo	% no PL do Fundo
BTG PACTUAL	BTG PACTUAL	BTG PACTUAL INSTITUCIONAL DIVIDENDOS FI DE AÇÕES	16,23%	1,66	3,25%	-0,22%	-7,41%	5.334.134,00	1,24%	60.120.341,74	8,87%
AZ QUEST	BNY MELLON	AZ QUEST SMALL MID CAPS FC FI DE ACOES	18,36%	1,92	-0,59%	-4,06%	0,12%	11.728.479,13	2,72%	574.412.633,23	2,04%
WESTERN	WESTERN	WA ASSET VALUATION FIA	20,14%	2,08	0,31%	-3,17%	-3,69%	4.509.764,47	1,05%	115.978.555,83	3,89%
BTG PACTUAL	BTG PACTUAL	BTG PACTUAL ABSOLUTO INSTITUCIONAL FI DE AÇÕES	17,77%	1,85	2,19%	-1,28%	0,61%	18.899.110,15	4,38%	580.684.215,66	3,25%
BNP PARIBAS	BNP PARIBAS	BNP PARIBAS ACTION FIC AÇÕES	14,75%	1,48	-1,97%	-5,44%	-12,58%	7.004.489,32	1,62%	294.240.232,10	2,38%
BB	BB	BB AÇÕES PIPE FIC de FI	18,85%	1,90	1,85%	-1,62%	-15,83%	1.465.578,50	0,34%	43.946.318,27	3,33%
Sub-total Artigo 8º II, Alínea a - 4604 - Fundos de Ações				1,82				51.592.288,00	11,96%		
Artigo 8º III - 4604 - Fundos Multimercados											
WESTERN	WESTERN	WESTERN ASSET LONG & SHORT FI MULTIMERCADO	1,48%	0,18	0,56%	120,62%	5,90%	3.648.272,42	0,85%	331.723.704,84	1,10%
CEF	CEF	CAIXA FIC CAPITAL PROT IBOV CICLICO	2,14%	0,25	0,32%	68,01%	5,88%	1.155.567,03	0,27%	87.714.502,68	1,32%
WESTERN	WESTERN	WESTERN ASSET US INDEX 500 FUNDO DE INVESTIMENTO MULTIMERCADO	12,21%	1,34	0,47%	99,92%	11,66%	10.046.014,23	2,33%	1.216.325.834,54	0,83%
SAFRA	BANCO J SAFRA SA	SAFRA S P REAIS PB FI MULT	12,08%	1,33	0,47%	-3,00%	10,05%	9.431.833,88	2,19%	451.807.986,08	2,09%
CEF	CEF	FIC FI CAIXA CAPITAL PROTEGIDO BOLSA DE VALORES MULTIMERCADO	0,00%	0,00	0,67%	-2,80%	1,49%	15.731.008,55	3,65%	440.281.136,36	3,57%
Sub-total Artigo 8º III - 4604 - Fundos Multimercados				0,68				40.012.696,11	9,28%		
Artigo 8º IV, Alínea a - 4604 - Fundos de Participações											
PLANNER	PLANNER	FIP LA SHOPPING CENTERS	0,00%	0,00	0,74%	158,93%	50,93%	4.527.478,77	1,05%	194.987.300,29	2,32%
BTG PACTUAL	BTG PACTUAL	BTG PACTUAL TIMBERLAND FUND I FIC DE FIP	0,00%	0,00	2,64%	564,46%	0,75%	1.440.762,29	0,33%	43.871.213,02	3,28%
Sub-total Artigo 8º IV, Alínea a - 4604 - Fundos de Participações				0,00				5.968.241,06	1,38%		
Artigo 8º IV, Alínea b - 4604 - Fundos de Investimentos Imobiliários											
CEF	CEF	CXR11	0,00%	0,00	1,65%	-1,83%	-5,06%	1.432.500,00	0,33%	--	0,00%
Sub-total Artigo 8º IV, Alínea b - 4604 - Fundos de Investimentos Imobiliários				0,00				1.432.500,00	0,33%		
Sub-total Renda Variável				1,24				101.217.502,73	23,47%		
Total								431.287.563,51	100%		

EXTRATO CONSOLIDADO DE ATIVOS

Enquadramento da Carteira						
Artigo	Classe	Valor(R\$)	% Carteira	Politica Investimento	Limite Res. 3.922/10	
Renda Fixa						
Artigo 7º I, Alínea b - 4604	Fundos 100% Títulos Públicos - Referenciado	170.086.547,90	39,44%	45,00%	100,00%	
Artigo 7º I, Alínea b - 4604	Fundos 100% TP (IMA ou IDkA)	2.078.120,58	0,48%	45,00%	100,00%	
Artigo 7º IV, Alínea a - 4604	Fundos de Renda Fixa	143.104.660,38	33,18%	27,50%	40,00%	
Artigo 7º VII, Alínea b - 4604	Fundos Renda Fixa "Crédito Privado"	14.800.731,92	3,43%	2,50%	5,00%	
Total Renda Fixa		330.070.060,78	76,53%			
Renda Variável						
Artigo 8º I, Alínea a - 4604	Fundos de Ações Referenciados	2.211.777,56	0,51%	2,00%	30,00%	
Artigo 8º II, Alínea a - 4604	Fundos de Ações	51.592.288,00	11,96%	13,50%	20,00%	
Artigo 8º III - 4604	Fundos Multimercados	40.012.696,11	9,28%	6,00%	10,00%	
Artigo 8º IV, Alínea a - 4604	Fundos de Participações	5.968.241,06	1,38%	2,50%	5,00%	
Artigo 8º IV, Alínea b - 4604	Fundos de Investimentos Imobiliários	1.432.500,00	0,33%	1,00%	5,00%	
Total Renda Variável		101.217.502,73	23,46%			

**EXTRATO CONSOLIDADO DE ATIVOS**

Rentabilidades por Artigo em Períodos Fechados (%)				
Estratégia	No Mês	No Ano	12 meses	24 meses
Artigo 7º I, Alínea b - 4604 % do CDI	0,60 128,1	4,18 86,9	-- --	-- --
Artigo 7º IV, Alínea a - 4604 % do CDI	0,36 77,6	3,91 81,3	-- --	-- --
Artigo 7º VII, Alínea b - 4604 % do CDI	0,65 137,9	5,12 106,3	-- --	-- --
Artigo 8º I, Alínea a - 4604 Var. IBOVESPA p.p	3,48 0,0	-7,84 0,0	-- --	-- --
Artigo 8º II, Alínea a - 4604 Var. IBOVESPA p.p	0,89 -2,6	-4,11 -8,0	-- --	-- --
Artigo 8º III - 4604 Var. IBOVESPA p.p	0,54 -2,9	7,45 3,6	-- --	-- --
Artigo 8º IV, Alínea a - 4604 Var. IBOVESPA p.p	2.195,48 2.192,0	2.195,48 2.191,6	-- --	-- --
Artigo 8º IV, Alínea b - 4604 Var. IBOVESPA p.p	1,65 -1,8	-5,06 -8,9	-- --	-- --

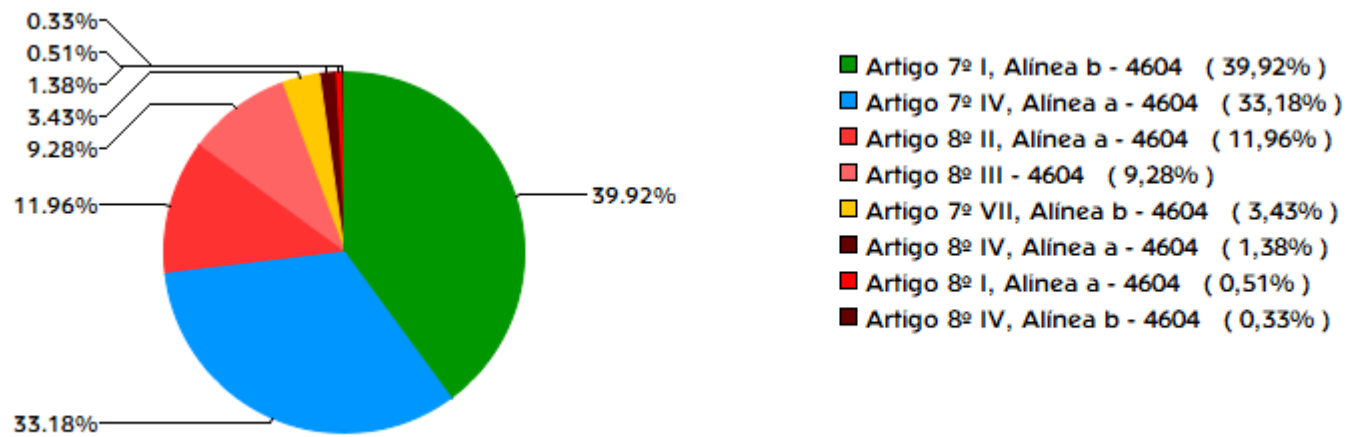
Ganhos Financeiros	
Estratégia	No Mês(R\$)
Artigo 7º I, Alínea b - 4604	1.026.119,87
Artigo 7º IV, Alínea a - 4604	525.417,66
Artigo 7º VII, Alínea b - 4604	69.314,79
Artigo 8º I, Alínea a - 4604	74.289,92
Artigo 8º II, Alínea a - 4604	452.698,47
Artigo 8º III - 4604	236.538,14
Artigo 8º IV, Alínea a - 4604	27.758,19
Artigo 8º IV, Alínea b - 4604	23.250,00
Total	2.435.387,03

## EXTRATO CONSOLIDADO DE ATIVOS

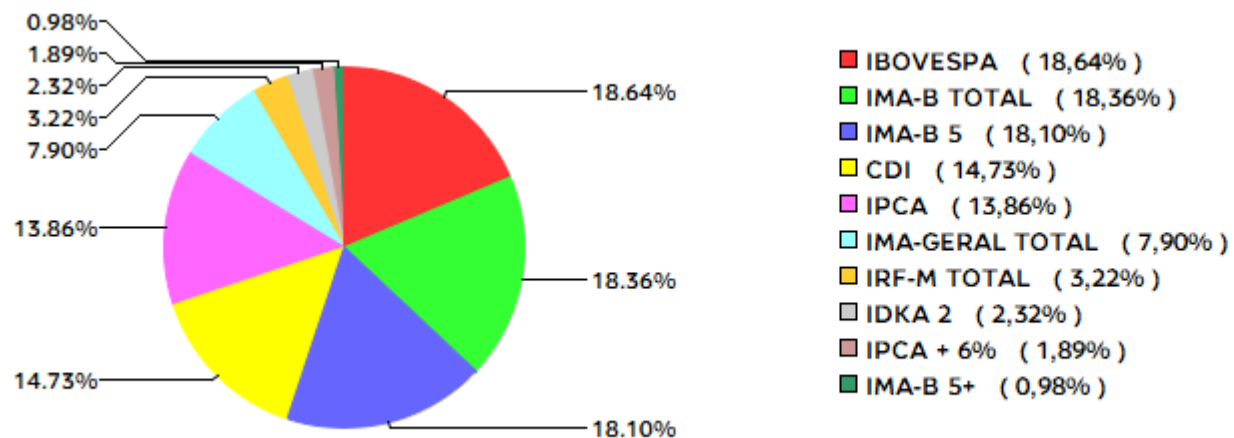
Análise da Disponibilidade Financeira				
Período	Valor (R\$)	(%)	Valor Acum. Bruto (R\$)	(%) Acum.
de 0 a 30 dias	378.215.294,86	88	378.215.294,86	88
de 31 a 364 dias	5.897.182,60	1	384.112.477,46	89
acima de 365 dias	47.175.086,05	11	431.287.563,51	100

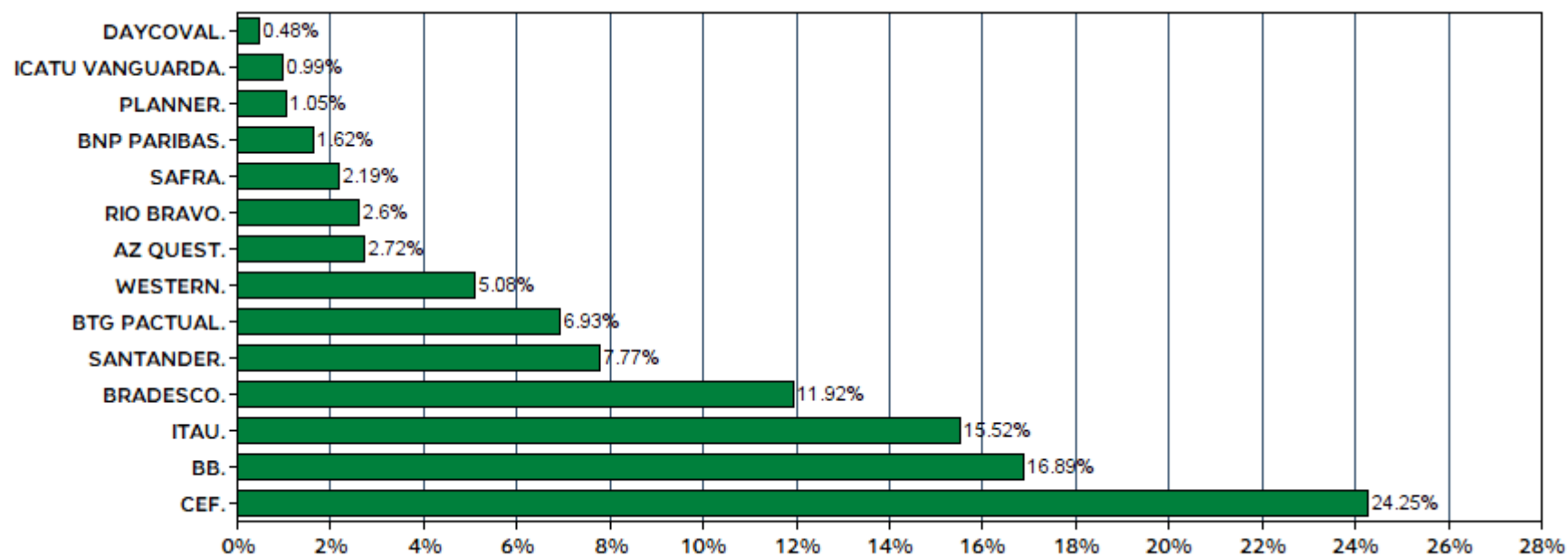
EXTRATO CONSOLIDADO DE ATIVOS

Alocação por Estratégia



Indexadores



**EXTRATO CONSOLIDADO DE ATIVOS****Alocação por Gestor**

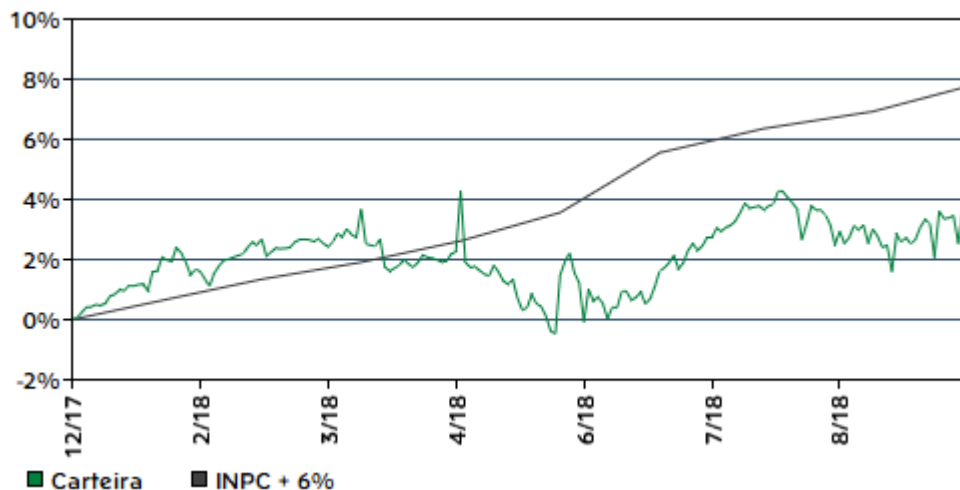


EXTRATO CONSOLIDADO DE ATIVOS

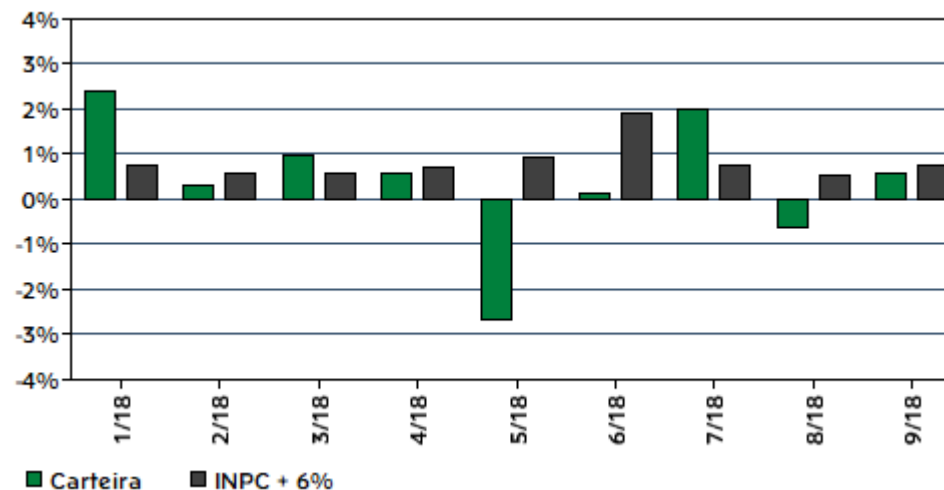
Rentabilidades da Carteira

Ano	Jan	Fev	Mar	Abr	Mai	Jun	Jul	Ago	Set	Out	Nov	Dez	Rent.Ano
2018	2,40	0,29	0,97	0,57	-2,68	0,14	2,00	-0,61	0,57	--	--	--	3,61
INPC + 6%	0,74	0,60	0,56	0,70	0,92	1,92	0,76	0,53	0,74	--	--	--	7,72
p.p. Indx	1,66	-0,31	0,41	-0,13	-3,60	-1,79	1,24	-1,15	-0,17	--	--	--	-4,11

Evolução da Rentabilidade



Rentabilidades Mensais - 12 últimos meses



EXTRATO CONSOLIDADO DE ATIVOS

Análise de Risco / Retorno da Carteira

	Qtd.	Perct.	Período	Rentabilidade (%)			Volat. Anual
				Carteira	INPC + 6%	p.p. Indx.	
Meses acima do Benchmark	3	33,3%	03 meses	1,95	2,05	-0,1	7,101
Meses abaixo do Benchmark	6	66,7%	06 meses	-0,08	5,70	-5,8	8,410
			12 meses	--	--	--	--
			24 meses	--	--	--	--
			36 meses	--	--	--	--
			Desde o início	3,61	7,72	-4,1	7,154

	Rentab.	Mês
Maior rentabilidade da Carteira	2,40%	jan/18
Menor rentabilidade da Carteira	-2,68%	mai/18

Análise dos Fundos & Ativos da Carteira

Rentabilidades em Períodos Fechados (%)

Fundo / Indexador	No Mês	No Ano	3 meses	6 meses	12 meses	24 meses	36 meses
BB PREVIDENCIÁRIO RENDA FIXA TÍTULOS PÚBLICOS IX % do Var. IMA-B 5 p.p.	0,45 -0,43	5,89 0,91	1,57 -0,55	3,95 2,55	7,55 1,02	19,27 -1,59	38,59 -5,04
BB PREVIDENCIÁRIO RENDA FIXA TÍTULOS PÚBLICOS VII % do Var. IMA-B TOTAL p.p.	1,09 1,24	5,73 2,84	2,06 0,36	2,72 4,69	7,28 4,73	21,14 2,43	43,48 -8,90
DAYCOVAL IMA-B 5 FI RENDA FIXA % do Var. IMA-B 5 p.p.	0,83 -0,05	4,35 -0,63	1,93 -0,19	1,01 -0,39	5,73 -0,80	19,37 -1,49	40,49 -3,13
CAIXA BRASIL 2024 IV TÍTULOS PÚBLICOS FI RENDA FIXA.. % do Var. IMA-B TOTAL p.p.	-0,26 -0,11	3,33 0,45	1,31 -0,39	-2,34 -0,38	2,95 0,39	12,96 -5,76	35,01 -17,38
BB PREVIDENCIÁRIO RENDA FIXA TÍTULOS PÚBLICOS IPCA IV FI % do Var. IPCA + 6% p.p.	0,89 -0,03	11,40 3,47	5,84 3,62	8,75 3,06	14,07 3,35	23,86 3,57	42,95 4,64
BB PREVIDENCIÁRIO RF IMA-B TP % do Var. IMA-B TOTAL p.p.	-0,16 -0,01	2,71 -0,17	1,66 -0,05	-2,06 -0,09	2,32 -0,23	18,15 -0,57	51,21 -1,17
BB PREVIDENCIÁRIO RF TIT PUB X FI % do Var. IMA-B TOTAL p.p.	0,56 0,71	4,43 1,55	1,95 0,25	-0,17 1,79	5,14 2,59	21,05 2,33	50,67 -1,71
BB PREVIDENCIÁRIO RF TIT PUB XII FI % do Var. IMA-B TOTAL p.p.	0,45 0,60	5,91 3,02	1,57 -0,14	3,96 5,93	7,57 5,02	19,30 0,58	-- --

**EXTRATO CONSOLIDADO DE ATIVOS**

Análise dos Fundos & Ativos da Carteira							
Rentabilidades em Períodos Fechados (%)							
Fundo / Indexador	No Mês	No Ano	3 meses	6 meses	12 meses	24 meses	36 meses
BB PREVIDENCIARIO RF TIT PUBL IPCA FI % do Var. IPCA + 6% p.p.	0,35 -0,57	3,88 -4,06	2,05 -0,17	-0,91 -6,59	4,36 -6,36	20,33 0,04	51,10 12,78
BB PREVIDENCIÁRIO RF TÍTULOS PÚBLICOS IPCA II FI % do Var. IMA-B 5 p.p.	1,22 0,33	6,17 1,19	2,13 0,02	3,47 2,07	7,87 1,34	21,37 0,50	44,90 1,27
BB Previdenciario XI Títulos Públicos % do Var. IMA-B 5 p.p.	0,83 -0,05	4,21 -0,78	2,13 0,02	-0,21 -1,61	5,19 -1,34	21,01 0,15	-- --
BTG PACTUAL TESOURO IPCA LONGO FI RF % do Var. IMA-B 5+ p.p.	-1,03 0,01	0,66 -0,17	1,55 0,00	-4,88 -0,06	-1,09 -0,27	15,55 -0,78	55,26 -1,44
CAIXA BRASIL 2030 III TITULOS PUBLICOS FI RENDA FIXA % do Var. IMA-B TOTAL p.p.	-0,94 -0,79	1,77 -1,11	1,68 -0,02	-3,57 -1,61	0,89 -1,66	10,83 -7,89	39,10 -13,28
CAIXA BRASIL IDKA IPCA 2A TÍTULOS PÚBLICOS FI RF LP % do Var. IDKA 2 p.p.	1,15 -0,21	5,71 -0,44	2,36 -0,71	2,56 -0,48	7,66 -0,85	21,41 -1,93	43,60 -2,47
CAIXA BRASIL IRF-M TÍTULOS PÚBLICOS RF LP % do Var. IRF-M TOTAL p.p.	1,18 -0,11	4,01 -0,23	1,68 -0,16	0,12 -0,34	5,34 -0,40	23,48 -0,71	50,65 -1,10
CAIXA FI BRASIL IMA B 5 TP FI RF LP % do Var. IMA-B 5 p.p.	0,86 -0,03	4,79 -0,20	2,05 -0,06	1,27 -0,13	6,28 -0,25	20,38 -0,48	42,56 -1,06
CAIXA FI BRASIL IMA GERAL TP RF LP % do Var. IMA-GERAL TOTAL p.p.	0,58 -0,06	3,90 -0,43	1,69 -0,15	0,51 -0,32	4,88 -0,51	20,44 -0,56	46,45 -1,25
FUNDO DE INVESTIMENTO CAIXA BRASIL 2020 IV TÍTULOS PÚBLICOS RENDA FIXA % do Var. IMA-B TOTAL p.p.	1,22 1,37	6,15 3,26	2,49 0,79	2,71 4,67	-- --	-- --	-- --
FUNDO DE INVESTIMENTO CAIXA BRASIL 2030 II TP RF % do Var. IMA-B TOTAL p.p.	-0,94 -0,79	1,76 -1,13	1,68 -0,03	-3,58 -1,62	0,87 -1,68	11,01 -7,71	40,12 -12,27
ITAÚ INSTITUCIONAL TÍTULOS PÚBLICOS RENDA FIXA FUNDO DE INVESTIMENTO % do Var. IMA-B 5 p.p.	0,90 0,02	2,43 -2,55	1,93 -0,18	0,29 -1,11	1,76 -4,77	8,25 -12,62	-- --
SANTANDER FIC IMA-B 5 TÍTULOS PÚBLICOS RF % do Var. IMA-B 5 p.p.	0,87 -0,02	4,80 -0,18	2,05 -0,06	1,28 -0,12	6,33 -0,20	20,40 -0,46	42,78 -0,84
BB PREVIDENCIARIO RF FLUXO FC FI % do % do CDI	0,39 82,81	3,97 82,45	1,31 82,65	2,61 82,28	5,52 82,90	16,64 87,67	32,07 89,59
BRADESCO INST FIC FI RF IMA B % do Var. IMA-B TOTAL p.p.	-0,22 -0,07	2,33 -0,55	1,46 -0,25	-2,50 -0,54	1,93 -0,62	18,39 -0,33	51,37 -1,01

EXTRATO CONSOLIDADO DE ATIVOS

Análise dos Fundos & Ativos da Carteira							
Rentabilidades em Períodos Fechados (%)							
Fundo / Indexador	No Mês	No Ano	3 meses	6 meses	12 meses	24 meses	36 meses
BRADESCO INSTITUCIONAL FI RF IMA GERAL % do Var. IMA-GERAL TOTAL p.p.	0,62 -0,02	4,19 -0,14	1,82 -0,02	0,53 -0,30	5,10 -0,29	21,27 0,27	48,47 0,77
BRADESCO INSTITUCIONAL FIC FI RF IMA – B 5 % do Var. IMA-B 5 p.p.	0,86 -0,03	4,67 -0,31	2,03 -0,08	1,05 -0,35	6,06 -0,47	20,57 -0,29	43,02 -0,61
CAIXA BRASIL DISPONIBILIDADES FI RF % do % do CDI	0,40 86,50	4,16 86,51	1,37 86,47	2,74 86,39	5,79 86,88	17,03 89,74	32,45 90,66
CAIXA BRASIL GESTAO ESTRATEGICA FI RF % do Var. IPCA p.p.	0,66 0,18	4,24 0,90	1,75 1,03	1,35 -1,27	5,79 1,27	-- --	-- --
CAIXA FI BRASIL Referenciado DI LP % do % do CDI	0,44 94,96	4,65 96,74	1,53 96,72	3,08 96,99	6,48 97,27	18,78 98,98	35,56 99,36
CAIXA FI RF SIMPLES LP % do % do CDI	0,35 75,47	3,63 75,51	1,20 75,88	2,39 75,30	5,09 76,44	15,62 82,30	-- --
CAIXA FIC PRÁTICO CP % do % do CDI	0,09 19,09	0,97 20,09	0,30 19,01	0,60 18,89	1,51 22,66	7,75 40,86	16,99 47,46
ICATU VANGUARDA INFLACAO CURTA FI RF % do Var. IMA-B 5 p.p.	0,85 -0,04	4,91 -0,07	2,09 -0,02	1,30 -0,10	6,42 -0,11	20,78 -0,08	43,61 -0,02
ITAU INST ALOCACAO DINAMICA II FIC RF % do Var. IPCA p.p.	0,42 -0,06	5,31 1,96	1,37 0,64	1,94 -0,68	6,32 1,80	-- --	-- --
ITAÚ INSTITUCIONAL ALOCAÇÃO DINÂMICA RENDA FIXA FUNDO DE INVESTIMENTO EM COTAS DE FI % do Var. IPCA p.p.	0,42 -0,06	5,29 1,94	1,37 0,65	1,94 -0,68	6,30 1,78	22,30 15,12	48,66 32,40
ITAÚ RENDA FIXA IMA-B ATIVO % do % do CDI	-0,15 -32,83	2,59 53,89	1,62 102,09	-2,18 -68,65	2,11 31,75	17,74 93,48	50,67 141,57
SANTANDER FIC FI INSTITUCIONAL REFERENCIADO DI % do % do CDI	0,47 99,39	4,73 98,33	1,56 98,35	3,11 97,93	6,56 98,53	19,19 101,12	36,19 101,11
WESTERN ASSET RENDA FIXA ATIVO FUNDO DE INVESTIMENTO % do % do CDI	0,66 141,12	4,68 97,23	1,80 113,74	2,15 67,79	6,32 94,88	19,59 103,24	39,12 109,29
BB PREVIDENCIÁRIO RF CRÉDITO PRIVADO IPCA III FI % do Var. IPCA + 6% p.p.	0,89 -0,04	6,33 -1,60	3,17 0,95	2,45 -3,23	8,05 -2,67	25,25 4,97	54,40 16,09
RIO BRAVO CRÉDITO PRIVADO FUNDO DE INVESTIMENTO RENDA % do % do CDI	0,53 113,80	4,93 102,53	1,66 104,47	3,25 102,35	6,80 102,07	19,79 104,26	37,27 104,14

## EXTRATO CONSOLIDADO DE ATIVOS

Análise dos Fundos & Ativos da Carteira							
Rentabilidades em Períodos Fechados (%)							
Fundo / Indexador	No Mês	No Ano	3 meses	6 meses	12 meses	24 meses	36 meses
BRDESCO FI EM AÇÕES IBOVESPA PLUS % do Var. IBOVESPA p.p.	3,48 0,00	3,83 -0,02	9,11 0,07	-7,06 -0,00	6,58 -0,22	35,42 -0,52	76,10 0,02
AZ QUEST SMALL MID CAPS FC FI DE ACOES % do Var. IBOVESPA p.p.	-0,59 -4,06	0,12 -3,73	-3,37 -12,41	-12,31 -5,25	1,11 -5,69	44,41 8,47	70,40 -5,69
BB AÇÕES PIPE FIC de FI % do Var. IBOVESPA p.p.	1,85 -1,62	-15,83 -19,68	3,96 -5,08	-14,05 -7,00	-15,93 -22,72	7,51 -28,43	31,02 -45,07
BNP PARIBAS ACTION FIC AÇÕES % do Var. IBOVESPA p.p.	-1,97 -5,44	-12,58 -16,42	-2,61 -11,66	-12,98 -5,92	-12,18 -18,97	10,07 -25,87	35,27 -40,81
BTG PACTUAL ABSOLUTO INSTITUCIONAL FI DE AÇÕES % do Var. IBOVESPA p.p.	2,19 -1,28	0,61 -3,24	3,42 -5,62	-8,62 -1,57	0,74 -6,06	24,35 -11,58	45,50 -30,59
BTG PACTUAL INSTITUCIONAL DIVIDENDOS FI DE AÇÕES % do Var. IBOVESPA p.p.	3,25 -0,22	-7,41 -11,26	4,58 -4,46	-13,08 -6,03	-7,23 -14,02	9,22 -26,72	31,71 -44,38
ICATU VANGUARDA DIVIDENDOS % do Var. IBOVESPA p.p.	0,50 -2,98	-0,22 -4,07	4,31 -4,74	-11,38 -4,33	2,24 -4,56	20,91 -15,03	53,26 -22,83
SANTANDER FIC FI SELEÇÃO TOP AÇÕES % do Var. IBOVESPA p.p.	3,97 0,50	0,54 -3,31	7,06 -1,98	-6,13 0,92	3,34 -3,46	37,82 1,88	73,20 -2,89
WA ASSET VALUATION FIA % do Var. IBOVESPA p.p.	0,31 -3,17	-3,69 -7,54	1,31 -7,74	-11,46 -4,40	-5,39 -12,19	19,33 -16,61	63,84 -12,25
CAIXA FIC CAPITAL PROT IBOV CICLICO % do % do CDI	0,32 68,01	5,88 122,18	0,86 54,52	2,07 65,27	7,82 117,41	23,24 122,46	52,40 146,41
FIC FI CAIXA CAPITAL PROTEGIDO BOLSA DE VALORES MULTIMERCADO % do Var. IBOVESPA p.p.	0,67 -2,80	1,66 -0,72	-- --	-- --	-- --	-- --	-- --
SAFRA CARTEIRA PREMIUM FI MULTIMERCADO % do % do CDI	0,61 131,04	3,81 79,13	1,98 124,73	1,77 55,88	5,94 89,24	18,76 98,87	36,89 103,06
SAFRA S P REAIS PB FI MULT % do Var. IBOVESPA p.p.	0,47 -3,00	11,68 7,83	8,13 -0,92	12,54 19,60	20,70 13,90	55,50 19,56	99,00 22,92
WESTERN ASSET LONG & SHORT FI MULTIMERCADO % do % do CDI	0,56 120,62	5,90 122,61	0,46 29,05	2,66 83,90	7,26 109,01	20,75 109,33	39,31 109,82
WESTERN ASSET US INDEX 500 FUNDO DE INVESTIMENTO MULTIMERCADO % do % do CDI	0,47 99,92	11,66 242,27	8,20 517,20	12,67 399,62	20,55 308,53	54,56 287,49	97,38 272,07

EXTRATO CONSOLIDADO DE ATIVOS

Análise dos Fundos & Ativos da Carteira

Rentabilidades em Períodos Fechados (%)

Fundo / Indexador	No Mês	No Ano	3 meses	6 meses	12 meses	24 meses	36 meses
BTG PACTUAL TIMBERLAND FUND I FIC DE FIP % do % do CDI	2,64 564,46	0,75 15,65	1,36 85,53	-0,28 -8,81	0,38 5,73	3,49 18,41	-- --
FIP LA SHOPPING CENTERS % do % do CDI	0,74 158,93	49,36 1.025,95	0,35 22,16	50,90 1.605,20	-- --	-- --	-- --
CXRI11 % do Var. IBOVESPA p.p.	1,65 -1,83	-5,06 -8,91	6,56 -2,48	-14,20 -7,14	-5,71 -12,50	14,87 -21,07	62,49 -13,60
CDI	0,47	4,81	1,59	3,17	6,66	18,98	35,79
IBOVESPA	3,48	3,85	9,04	-7,06	6,80	35,94	76,09
DOLAR COMERCIAL	-3,18	21,04	3,84	20,46	26,39	23,34	0,78
INPC + 6%	0,74	7,72	2,05	5,70	10,14	18,59	37,21
IPCA + 6%	0,92	7,93	2,22	5,68	10,72	20,29	38,31